

ALLARME ACQUA

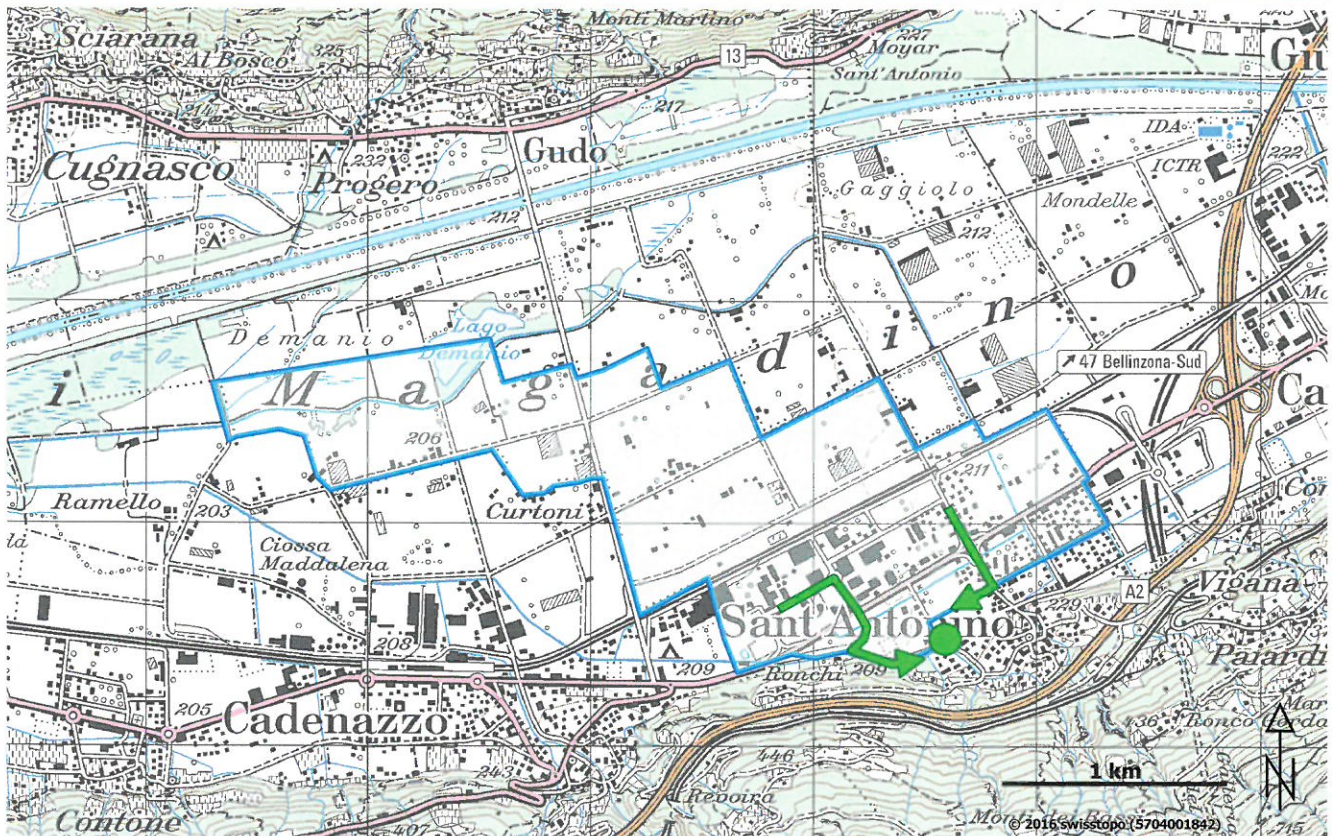
Sant'Antonino

È annunciato dalle sirene a bassa tonalità, suono continuo di
20 secondi alternato a pause di 10 secondi



In caso di Allarme Acqua, tutte le persone che si trovano all'interno di
uno stabile lo devono immediatamente abbandonare recandosi nella zona:

SCUOLA ELEMENTARE



Legenda: Zona d'inondazione Direzione d'evacuazione Punto di raccolta

