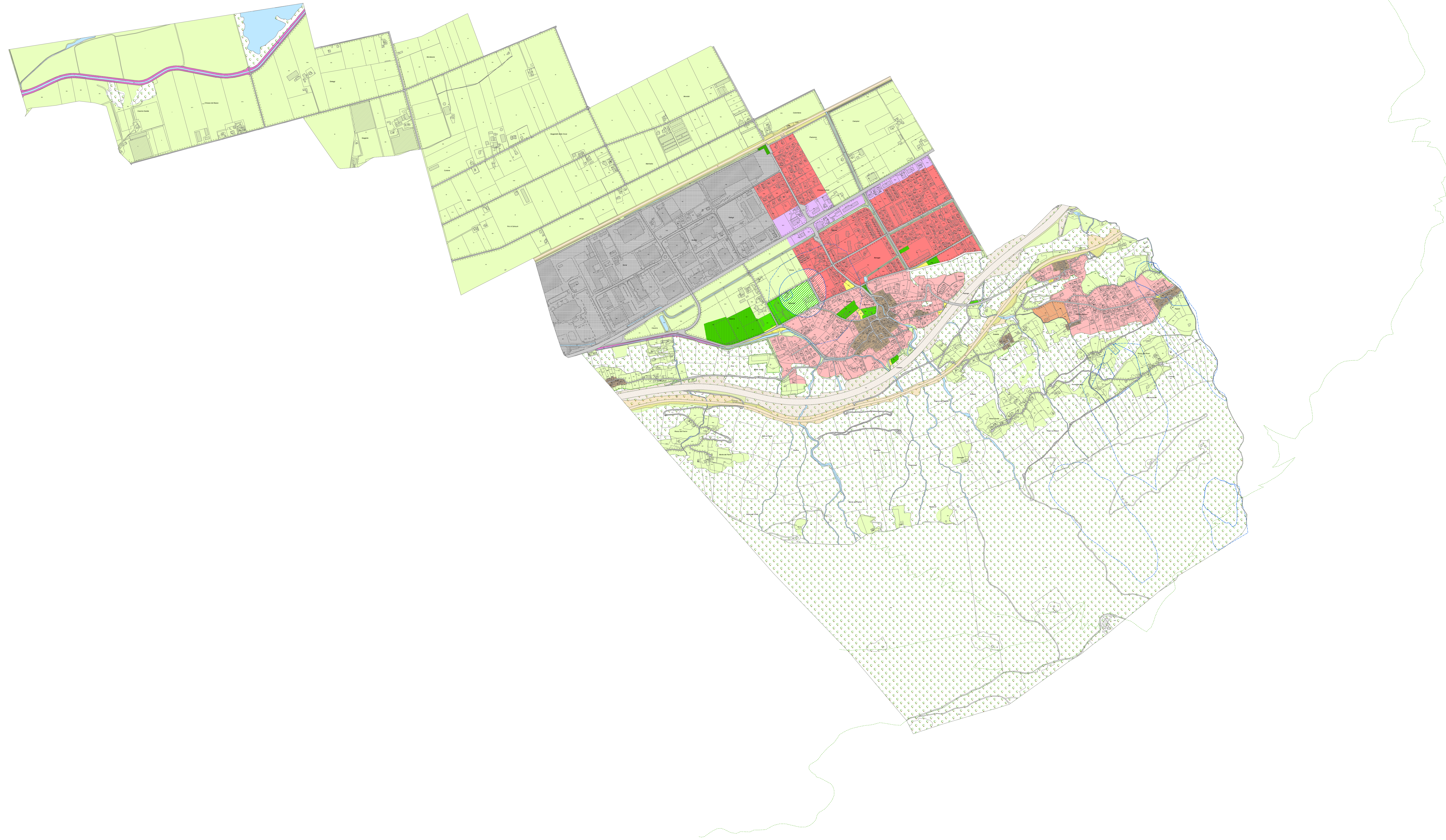


Piano regolatore del
COMUNE DI
SANT'ANTONINO




Piano delle zone

Data	Febbraio 2010	PIANO CONFORME ALLA DECISIONE DEL DT del 27 agosto 2014 DIPARTIMENTO DEL TERRITORIO SST - Ufficio della pianificazione locale Piano ufficio
Scala	1:5000	
Dimensioni	881 x 1470 mm	



Legenda

-  Zona residenziale estensiva
Zona residenziale estensiva: computabile, non edificabile
-  Zona residenziale intensiva
Zona residenziale intensiva: computabile, non edificabile
-  Zona nucleo
-  Zona mista (artigianale e residenziale)
-  Zona agricola
-  Zona per attrezzature d'interesse pubblico
-  Zona per edifici d'interesse pubblico
Zona per edifici d'interesse pubblico: computabile, non edificabile
-  Posteggi pubblici
-  Acque
-  Strade
-  Autostrada
-  Ferrovia
-  Zona di protezione della natura d'importanza locale
-  Zona di protezione delle sorgenti (I,II,III)
-  Piano regolatore intercomunale comparto industriale-commerciale di Cadenazzo e Sant'Antonino
-  Bosco
-  Limite bosco accertato
-  Limite bosco indicativo
-  Linea d'arretramento
-  Area probabilmente esposta a rumore eccessivo (art.31 OIF)
-  Sentiero